

DOCTORAȚ ÎN
INGINERIA MATERIALELOR

la CC - ITES

Știința și Ingineria Suprafețelor
Alege EXCELENȚA

Centrul de Competențe (Cercetare):

Interfețe – Tribocoroziune și Sisteme Electrochimice (CC-ITES) face parte din școala doctorală a universității Dunărea de Jos din Galați (UDJG), departamentul *Ingineria Materialelor* din cadrul Facultății de Metalurgie, Știința Materialelor și Mediu.

A face un DOCTORAT

în cadrul centrului CC-ITES te conduce la acumularea de cunoștințe profunde și competențe de cercetător pentru calitățile de LEADER în inovare și antreprenariat!

În debut de carieră sau pe parcursul evoluției profesionale, doctoratul la CC-ITES îmbină o formare prin și pentru cercetare cu o experiență profesională deosebită.



A ști să REZOLVI
un PROIECT
de CERCETARE

A ști
să CONDUCI un PROIECT
de CERCETARE



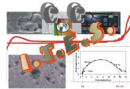
A ști să
COMUNICI munca ta
de CERCETARE



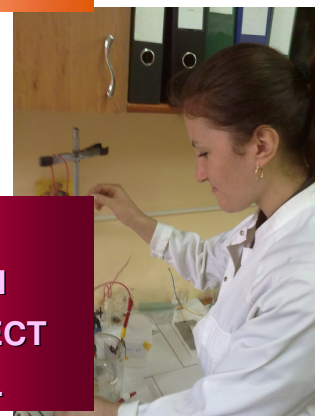
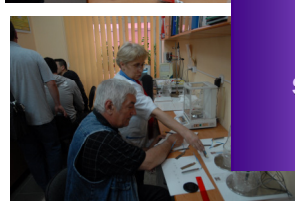
A ști să INOVEZI
și să VALORIFICI
CERCETAREA

**A fi DOCTOR
ÎN
Ingineria
Materialelor
la CC-ITES**

**A DEVENI un ACTOR
al INOVĂRII**



A ști să-ți
CONSTRUIEȘTI
PROPRIUL PROIECT
PROFESIONAL



Prof. Lidia BENEĂ, Sala M012

Tel: 0744216277, E-mail: Lidia.Benea@ugal.ro, lidiabd@yahoo.com